

## Partner für eine starke berufliche Zukunft

Die Fortbildungsakademie der Wirtschaft (FAW) gGmbH ist als Bildungs- und Personaldienstleister an über 150 Standorten in 11 Bundesländern vertreten.

Rund 2400 Mitarbeiterinnen und Mitarbeiter setzen sich intensiv dafür ein, arbeitslosen und von Arbeitslosigkeit bedrohten Menschen neue Perspektiven zu schaffen oder Arbeitnehmern den beruflichen Aufstieg zu ermöglichen.

Bei allen Angeboten der FAW steht das Lernen in der beruflichen Praxis – wohnortnah und individuell – im Vordergrund. Bildungskompetenz und Nähe zur Wirtschaft ermöglichen uns die passgenaue und nachhaltige Vermittlung.

**Darüber hinaus bieten wir seit vielen Jahren professionelles Gesundheitsmanagement für Unternehmen an.**

Sie möchten Ihr Wissen zum Thema Betriebliches Gesundheitsmanagement (BGM) erweitern und suchen nach praxisnahen Weiterbildungen. Die Aufgaben des BGM bestehen in der Betrieblichen Gesundheitsförderung (BGF), dem Arbeitsschutz und dem Betrieblichen Eingliederungsmanagement (BEM).

Als Spezialist im Betrieblichen Eingliederungsmanagement bieten wir Ihnen neben dem Erwerb von Grundlagenwissen im BEM vor allem die Möglichkeit Ihr Wissen zu professionalisieren und Experte in Sachen BEM und BGM zu werden.



Ausgezeichnet für eine an Chancengleichheit orientierte Personalpolitik



Qualitätsmanagement in der Beruflichen Bildung – zertifiziert nach DIN EN ISO 9001; zugelassener Träger nach AZAV (Akkreditierungs- und Zulassungsverordnung Arbeitsförderung) für die Förderung der beruflichen Weiterbildung

## Qualifizierung

### Fachberater für psychische Gesundheit am Arbeitsplatz (FPG)

4-6 Tage € 1180,00 - 1770,00 (pro Modul € 295,00)

Vermittlung von Expertenwissen zur Umsetzung der Gefährdungsbeurteilung psychischer Belastungen

- 29.09.2020 Psychische Gesundheit und Erkrankung
- 30.09.2020 Betriebliche Gesundheitsförderung
- 01.10.2020 Betrieblicher Arbeitsschutz
- 10./11.11.2020 Analysemethoden I/II
- 12.11.2020 Maßnahmen und Evaluation

Ausführliche Informationen, Beratung und Anmeldeunterlagen erhalten Sie bei der unten angegebenen Adresse. Gerne nehmen wir uns die Zeit, um Ihre Fragen zu beantworten.

Informationen zur CDMP Ausbildung entnehmen Sie bitte unserer Webseite oder fragen uns direkt.

Hier finden die Seminare statt:  
<https://goo.gl/maps/bEzJNEfiazZn5fxc8>



Fortbildungsakademie der Wirtschaft (FAW) gGmbH  
Akademie Hamburg

Spohrstraße 6  
22083 Hamburg

Ansprechpartnerin: Maike Buchholz

Telefon 040-280066-40

Telefax 040-280066-33

E-Mail [maike.buchholz@faw.de](mailto:maike.buchholz@faw.de)

Internet [www.faw-hamburg.de](http://www.faw-hamburg.de) (mit Anfahrtsskizze)

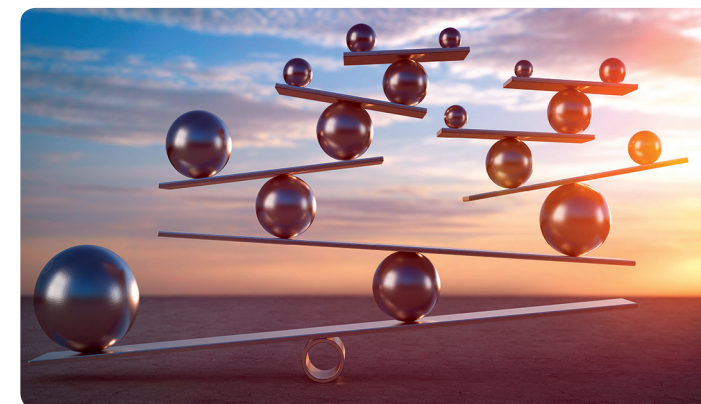
Fortbildungsakademie  
der Wirtschaft (FAW) gGmbH



Akademie Hamburg

## Seminarprogramm 2020 Betriebliches Gesundheitsmanagement

Anerkannt für die Rezertifizierung zum CDMP



Partner für eine starke berufliche Zukunft.

[www.faw-hamburg.de](http://www.faw-hamburg.de)



## Unsere Seminare

### Professionelle Gesprächsführung mit psychisch erkrankten Mitarbeiter\*innen

25.05.2020 (1 Tag) € 300,00

Dieser Workshop widmet sich gezielt der Frage, welche Veränderungen psychische Erkrankungen in Bezug auf unsere Wahrnehmung, unser Denken, Fühlen, und Handeln haben können und welche Konsequenzen das gegebenenfalls für die Gesprächsführung mit sich bringt:

- Kenntnisse über kognitive und emotionale Veränderungen als Folge psychischer Erkrankungen
- Was bedeutet das für die Gesprächsführung?
- Wie gebe ich meinem Gegenüber wirklich das Gefühl, verstanden zu werden?
- Wenn Selbst- und Fremdeinschätzung getrennte Wege gehen.

### Arbeitsrecht und BEM. Vertiefen Sie Ihre arbeitsrechtlichen Kenntnisse im BEM

11.06.2020 (1 Tag) € 300,00

Über die grundlegenden arbeitsrechtlichen Kenntnisse im BEM hinaus bietet Ihnen dieses praxisorientierte Seminar die Besprechung konkreter rechtlicher Fragen zu aktuellen Fällen im Betrieblichen Eingliederungsmanagement.

- Arbeitsrechtliche Rahmenbedingungen bei der Durchführung des BEM
- Aktuelle Rechtsprechung
- Rechtliche Vorgaben für eine krankheitsbedingte Kündigung
- Das SGB IX in seiner Umsetzung seit 01.01.2018
- Besprechung von Fallbeispielen

## Unsere Seminare

### Produktiver Einsatz von "leistungsgewandelten" Mitarbeiter\*innen! Vom Tabu zur win-win-Strategie!

01. und 02.09.2020 (2 Tage) € 595,00

- Impulse zu leistungsgewandelten Mitarbeiter\*innen – Definitionen und Tabus
- Strategien und Werkzeuge zur Integration leistungsgewandelter Mitarbeiter\*innen u.a. Mitarbeiterprofil als Kompetenzpass, Potentialanalyse für die Arbeitsplatzanpassung/-wechsel in 5 Schritten, Four-Category-Modell, interner Arbeitsmarkt usw.
- Entwicklung von Prototypen für die eigene Praxis

### Entscheidungsprozesse im BEM optimieren! Nutzwertanalyse von Organisationsmodellen zur Umsetzung des BEM im Unternehmen

23.09.2020 (1 Tag) € 300,00

Die Nutzwertanalyse ist ein Entscheidungsverfahren das komplexe Situationen vereinfacht. Sie ist immer dann wertvoll, wenn vielfältige Aspekte zu berücksichtigen sind. Sie sorgt für Transparenz und Verständnis in der Entscheidungsfindung aller Beteiligten im Umsetzungsprozess des BEM.

- Berichterstattung und Unternehmensplanung
- Grundlagen und Ablauf der Nutzwertanalyse
- Wann ist eine Nutzwertanalyse sinnvoll?
- Fallbeispiele



## Unsere Seminare

### Raus aus dem Drama-Dreieck! Unproduktive Gesprächsdynamiken verändern

27.10.2020 (1 Tag) € 300,00

Im diesem Workshop erfolgt eine Auseinandersetzung mit „schwierigen“ Gesprächssituationen und Gesprächspartnern. Es geht darum, sich bestimmter Dynamiken und Gesprächsfallen bewusst zu werden und in Zukunft souveräner damit umgehen zu können:

- Was ist das „Drama-Dreieck“ und welche Bedeutung hat es für die Gesprächsführung?
- Auswirkungen auf die professionelle Gesprächsführung
- „So hab ich das doch gar nicht gemeint!“ – Re-Definitionen erkennen
- Kollegiale Supervision

### Datenschutz und BEM. Aktualisieren Sie Ihr datenschutzrechtliches Know-how!

03.11.2020 (1 Tag) € 300,00

Die Gewährleistung des Schutzes der personenbezogenen Daten ist im Betrieblichen Eingliederungsmanagement die Grundlage für ein erfolgreiches Verfahren. Vertiefen und ergänzen Sie Ihr Wissen zu diesem Thema und stärken Sie das Vertrauen Ihrer Mitarbeiter\*innen ins BEM.

- Regelungen in der DSGVO, bezogen auf das BEM
- Aufklärung über die zu erhebenden Daten und Datenschutz
- Verschwiegenheitspflicht
- Erhebung personenbezogener Daten
- Organisation der Datenschutzes bei Aufbewahrung, Speicherung und Archivierung von Daten im BEM

Die Angebote richten sich an BEM-Beauftragte, CDMPs, Personalverantwortliche, Führungskräfte, Arbeitnehmer- und Schwerbehindertenvertretungen, Betriebs\*Ärztinnen u.ä.

Für alle Seminare werden pro Tag 7 CDMP-Punkte anerkannt.